

ООО «ДОКСАЛ - Калининград»

Юридический/почтовый адрес: 236022, г. Калининград, Советский пр-т, 50

ИНН 3906292573, КПП 390601001, ОГРН 1133926014067

Тел./факс: 8 (4012) 39-29-39, e-mail: doksal_kld@mail.ru

www.pik39.com**Индивидуальный жилой дом****"Викинг Лайт"**

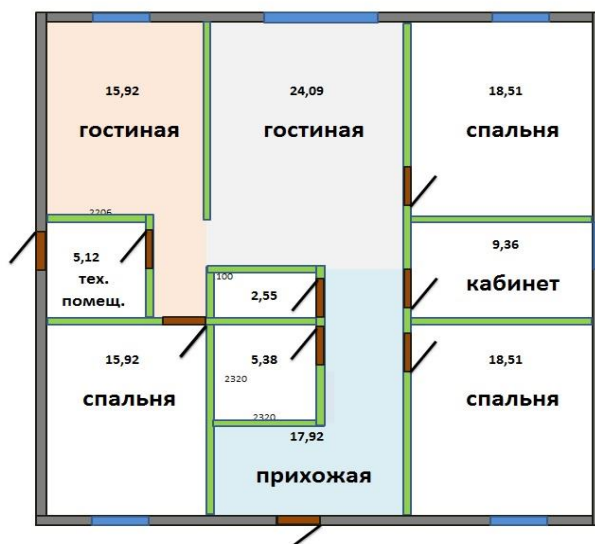
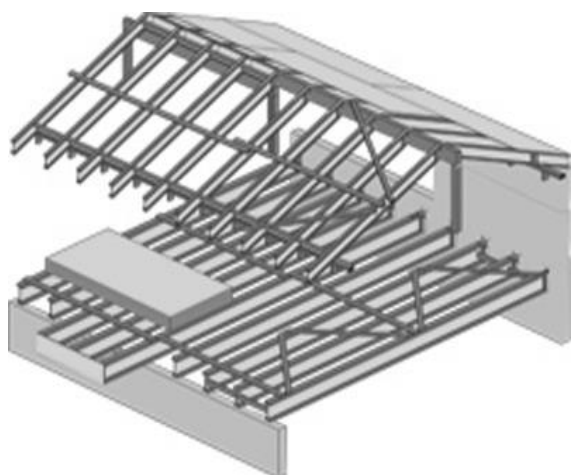
Проект № ФХ/01-19/3

Характеристики

Размеры дома:	12,34*12,34 м
Общая площадь застройки:	152 м ²
Общая площадь помещений:	136 м ²
Высота 1-го этажа:	2,49 м
Высота 2-го этажа:	-
Тип дома:	Одноэтажный
Тип крыши:	Вальмовая
Материал стен/пола:	СИП-панели из стекломagneйного листа (СМЛ) с заполнением пенополистиролом *

Строительный материал нового поколения СМЛ - негорючий, влагостойкий, морозостойкий и экологически безопасный материал. Не разбухает от влаги, не деформируется, не плесневеет, не заводятся грызуны! Дома с теплозащитными стенами сохраняют тепло зимой и прохладу летом, что позволяет экономить большие средства на отоплении в холода или на кондиционировании воздуха в жару.

Тип фундамента:	Винтовые сваи
Материал крыши:	Черепица битумная
Перекрытия:	Деревянные двутавровые балки
Стропильная система:	Деревянные двутавровые балки



Смета предварительного расчета на домокомплект

№ п/п	Элемент	Перечень материалов	Наличие
1	Фундамент	Сваи винтовые \varnothing 89 мм, 36 шт.	+
		Оголовки 200*200 мм	+
		Рубероид	+
		Обвязочный брус 200*200, 150*150 мм	+
		Бетон М400	+
		Мастика защитная	+
		2	Цокольное перекрытие
3	Стены 1-го этажа (внешние и несущие)	СИП-панели 174 мм: СМЛ 12 мм, пенополистирол ПСБ-С-35 150 мм	+
		Брус закладной 50*150 мм	+
		Пена монтажная	+
		Крепежные элементы	+
		4	Стены 1-го этажа (внутренние)
5	Перекрытие 1-го этажа	Брус закладной 50*100 мм	+
		Пена монтажная	+
		Крепежные элементы	+
		Обвязочный брус 50*150 мм	+

		Двухтавровая балка 170 мм	+
		Несущая балка 150*150 мм	+
		СМЛ 8 мм на подшивку потолка	+
		Пенополистирол ПСБ-С-25 100 мм	+
		Пена монтажная	+
		Крепежные элементы	+
6	Стропильная система	Мауэрлат - двухтавровая балка 150 мм спаренная	+
		Стропила - двухтавровая балка 150 мм	+
		Стойчатый брус 150*150 мм	+
7	Кровля	Мембрана кровельная (не требуется для битумной черепицы)	-
		Контробрешетка - брусок 50*25 мм	+
		Обрешетка - доска 100*25 мм	+
		Битумная черепица	+
		Доборные элементы - конек	+
		Водосточная система	-
		Софиты СМЛ	-
8	Фасад	Декоративная доска цвет "венге"	-
		Фасадная краска RAL 9016	-
9	Цоколь	Декоративные панели СМЛ под кирпич	-
10	Окна	Окна металлопластиковые, двухкамерный стеклопакет размер 1220*1300 мм - 6 шт.	+
11	Дверь входная	Дверь входная металлическая - 2 шт.	+
12	Внутренняя отделка стен	Декоративный профиль	-
		Краска RAL 1013	-
13	Дополнительно	Труба вентиляционная	+
		Труба водопроводная ввод	+
		Труба канализационная ввод	+
		Труба дымоходная	-
		Электропроводка - 3 точки на помещение	-
		Септик	-
	ИТОГО на участке заказчика:		руб. 2 500 000,00
	ИТОГО с земельным участком 600 кв.м. в пос. Заозерье, Гурьевского района, Калининградской области:		руб. 2 860 000,00

* по желанию заказчика, в качестве заполнения может быть использована минеральная вата