

ООО «ДОКСАЛ - Калининград»

Юридический/почтовый адрес: 236022, г. Калининград, Советский пр-т, 50

ИНН 3906292573, КПП 390601001, ОГРН 1133926014067

Тел./факс: 8 (4012) 39-29-39, e-mail: doksal_kld@mail.ru

www.pik39.com

Индивидуальный жилой дом

"Виктория"

Проект № ФХ/01-19/1

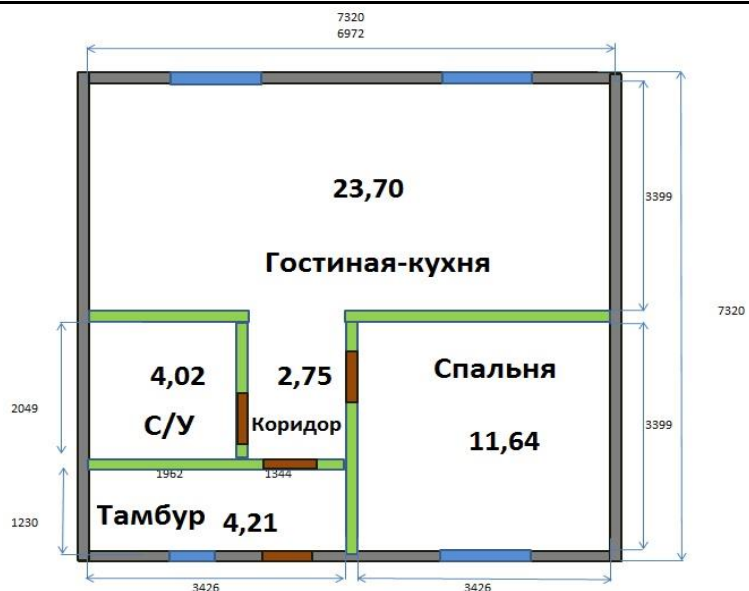
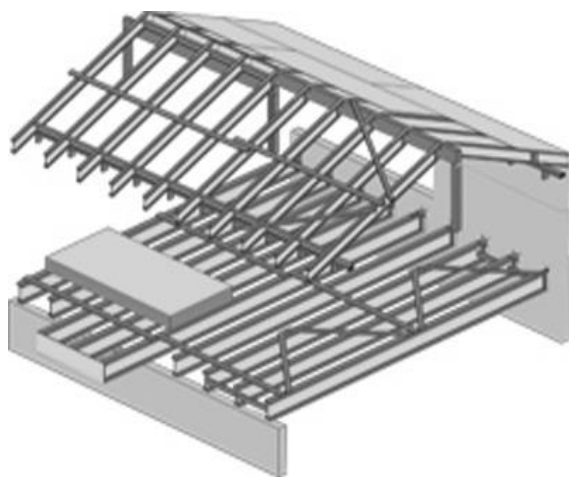


Характеристики

Размеры дома:	7,32*7,32 м
Общая площадь застройки:	53,58 м ²
Общая площадь помещений:	46,33 м ²
Высота 1-го этажа:	2,44 м
Высота 2-го этажа:	-
Тип дома:	Одноэтажный
Тип крыши:	Двускатная
Материал стен/пола:	СИП-панели из стекломagneйного листа (СМЛ) с заполнением пенополистиролом *

Строительный материал нового поколения СМЛ - негорючий, влагостойкий, морозостойкий и экологически безопасный материал. Не разбухает от влаги, не деформируется, не плесневеет, не заводятся грызуны! Дома с теплозащитными стенами сохраняют тепло зимой и прохладу летом, что позволяет экономить большие средства на отоплении в холода или на кондиционировании воздуха в жару.

Тип фундамента:	Винтовые сваи
Материал крыши:	Металлочерепица
Перекрытия:	Деревянные двутавровые балки
Стропильная система:	Деревянные двутавровые балки



Смета предварительного расчета на домокомплект

№ п/п	Элемент	Перечень материалов	Наличие
1	Фундамент	Сваи винтовые \varnothing 89 мм, 19 шт.	+
		Оголовки 200*200 мм	+
		Рубероид	+
		Обвязочный брус 150*150 мм	+
		Бетон М400	+
		Мастика защитная	+
		2	Цокольное перекрытие
		СИП-панели 174 мм: СМЛ 12 мм, пенополистирол ПСБ-С-35 150 мм	+
		Брус закладной 50*150 мм	+
		Пена монтажная	+
		Крепежные элементы	+
3	Стены 1-го этажа (внешние и несущие)	СИП-панели 174 мм: СМЛ 12 мм, пенополистирол ПСБ-С-25 150 мм	+
		Брус закладной 50*150 мм	+
		Пена монтажная	+
		Крепежные элементы	+
4	Стены 1-го этажа (внутренние)	СИП-панели 120 мм: СМЛ 10 мм, пенополистирол ПСБ-С-25 100 мм	+
		Брус закладной 50*100 мм	+
		Пена монтажная	+
		Крепежные элементы	+

5	Перекрытие 1-го этажа	Обвязочный брус 50*150 мм	+
		Двутавровая балка 150 мм	+
		Несущая балка 150*150 мм	+
		СМЛ 8 мм на подшивку потолка	+
		Пенополистирол ПСБ-С-25 100 мм	+
		Пена монтажная	+
		Крепежные элементы	+
6	Стропильная система	Мауэрлат - двутавровая балка 150 мм спаренная	+
		Стропила - двутавровая балка 150 мм	+
		Стойчатый брус 150*150 мм	+
		Несущая балка - двутавровая балка 240 мм спаренная	+
7	Кровля	Мембрана кровельная	+
		Контробрешетка - брусок 50*25 мм	+
		Обрешетка - доска 100*25 мм	+
		Металлочерепица	+
		Доборные элементы кровли	+
		Водосточная система	+
		Софиты СМЛ	+
8	Фасад	Декоративная доска цвет "венге"	+
		Фасадная краска RAL 9016	+
9	Цоколь	Декоративные панели СМЛ под кирпич	+
10	Окна	Окна металлопластиковые, двухкамерный стеклопакет	+
11	Дверь входная	Дверь входная металлическая	+
12	Внутренняя отделка стен	Декоративный профиль	+
		Краска RAL 1013	+
13	Дополнительно	Труба вентиляционная	+
		Труба водопроводная	-
		Труба канализационная	+
		Труба дымоходная	-
		Электропроводка - 3 точки на помещение	+
		Септик	+
	ИТОГО на участке заказчика:	руб.	1 490 000,00
	ИТОГО с земельным участком в пос. Заозерье, Гурьевского района, Калининградской области:	руб.	1 850 000,00
* по желанию заказчика, в качестве заполнения может быть использована минеральная вата			